



2B Connect

bedrijven voor biodiversiteit



Interreg 
EUROPESE UNIE
Vlaanderen-Nederland
Europees Fonds voor Regionale Ontwikkeling

Voordelen voor bedrijven

Rekentool

Masterclass biodiversiteit op
bedrijventerreinen voor
projectontwikkelaars en grote
bedrijven

Kan ik met mijn
bedrijf wel iets voor
de biodiversiteit
betekenen?



Wat levert dat op voor
mijn bedrijf als wij
investeren in
biodiversiteit?



Wat gaat mij dat
kosten werken aan
biodiversiteit op mijn
bedrijfsterrein?



Hoe begin ik eigenlijk
aan biodiversiteit op
mijn bedrijfsterrein?



2B
CONNECT

BEDRIJVEN
& BIODIVERSITEIT

GREEN
DEAL

GREENDEALS.BE

133 bedrijven en organisaties
natuurvriendelijk beheer op 1.900 ha!



En wat levert dat op
voor mijn bedrijf als
wij investeren in
biodiversiteit?



Voordelen voor bedrijven



Voordelen voor bedrijven

- Voordelen van economische aard
- Voordelen op vlak van het imago
- Voordelen in relatie tot de (leef- en werk)omgeving

Voordelen in relatie tot de (leef- en werk)omgeving

Voordelen in relatie tot de (leef- en werk)omgeving



Brengt verkoeling



Vorkomt wateroverlast



Beeldkwaliteit



Ondersteunt de biodiversiteit

Voordelen op vlak van het imago

Voordelen op vlak van het imago



Maakt MVO-engagement
zichtbaar



Bevordert het imago van
aantrekkelijke werkgever



Versterkt het imago bij klanten



Betere relatie met omwonenden
en de lokale overheid



Gratis reclame

Voordelen in relatie tot de (leef- en werk)omgeving



Brengt verkoeling



Voorkomt wateroverlast



Beeldkwaliteit



Ondersteunt de biodiversiteit

Voordelen van economische aard

Voordelen van economische aard



Verhoogt de vastgoedwaarde



Lagere beheer- en inrichtingskosten



Werknemers voelen zich beter in hun vel in een groene omgeving



Wakker concentratie en creativiteit aan



Bindmiddel voor de mensen binnen de organisatie



Vlottere implementatie van wet- en regelgeving



Diefstalpreventie

Voordelen op vlak van het imago



Maakt MVO-engagement zichtbaar



Bevordert het imago van aantrekkelijke werkgever



Versterkt het imago bij klanten



Betere relatie met omwonenden en de lokale overheid



Gratis reclame

Voordelen in relatie tot de (leef- en werk)omgeving



Brengt verkoeling



Voorkomt wateroverlast



Beeldkwaliteit



Ondersteunt de biodiversiteit

2B
CONNECT

BEDRIJVEN
& BIODIVERSITEIT



Phillips
Best

2B
CONNECT

BEDRIJVEN
& BIODIVERSITEIT



Athlon Car Lease









2B
CONNECT

BEDRIJVEN
& BIODIVERSITEIT

Sibelco







Valuing EcoSystem Services throughout the Lifecycle of Sibelco's Operations



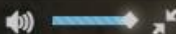
2B
CONNECT

BEDRIJVEN
& BIODIVERSITEIT

Wienerberger



Instituut voor Natuur- en Bosonderzoek
#35767619



2B
CONNECT

BEDRIJVEN
& BIODIVERSITEIT



2B
CONNECT

BEDRIJVEN
& BIODIVERSITEIT

Kristalpark Lommel







2B
CONNECT

BEDRIJVEN
& BIODIVERSITEIT

Profel



RAMEN & DEUREN



2B
CONNECT

BEDRIJVEN
& BIODIVERSITEIT

Nolimpark



De Sleutel





Instituut voor Natuur- en Bosonderzoek

#105

2B
CONNECT

BEDRIJVEN
& BIODIVERSITEIT

Koster Keunen



2B
CONNECT

BEDRIJVEN
& BIODIVERSITEIT



Heineken



2B
CONNECT

BEDRIJVEN
& BIODIVERSITEIT

Dow Chemical





DRIJVEND BROED-VOGELEILAND

Vanaf deze plek kijkt u uit over de spijkarm van Dowa Haven Middelkerke. Hierin is een drijvend broedvogeleiland aangelegd, vooral voor de vloedief. De vloedief is een trosvogel uit Afrika die hier broedt.

Het is één van de soorten in Zeeland die het moeilijk heeft. Broedplaatsen in de natuur staan onder druk, waardoor de vloedief uitwijkt naar plekken in de stad of bij sluisen, waar bijtijds de broedende vogel niet altijd welkom is zijn.

Op het eiland krijgt de vloedief nu een veilige plek om uit te rusten en te broeden. Rondom het eiland zijn planten bevestigd met een omheining van gaas om te voorkomen dat vloediefjongen in het water vallen. Doordat er wortelstok met daarop een laag grind en kokkelschelpen zorgt voor een gunstige broedomgeving. Weetwat vindt het vloediefje in de nabijgelegen Westerschelde.

Met het broedvogeleiland willen Zeeland Seaports en Dow hun betrokkenheid en zorg voor de natuur uitdrukken.

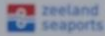
De vloedief van de broedvogeleiland is nu veilig. Het eiland is nu een veilige plek om uit te rusten en te broeden. Rondom het eiland zijn planten bevestigd met een omheining van gaas om te voorkomen dat vloediefjongen in het water vallen. Doordat er wortelstok met daarop een laag grind en kokkelschelpen zorgt voor een gunstige broedomgeving. Weetwat vindt het vloediefje in de nabijgelegen Westerschelde.

De broedvogeleiland is in het najaar van 2017 gereed te maken. Het eiland is nu een veilige plek om uit te rusten en te broeden. Rondom het eiland zijn planten bevestigd met een omheining van gaas om te voorkomen dat vloediefjongen in het water vallen. Doordat er wortelstok met daarop een laag grind en kokkelschelpen zorgt voor een gunstige broedomgeving. Weetwat vindt het vloediefje in de nabijgelegen Westerschelde.

2B CONNECT MEER BIODIVERSITEIT OP BEDRIJVENTERREINEN

2B Connect zet zich in voor meer natuurlijke groenstructuur en beheer op minimaal 10 hectare terreinen. De gemeente Middelkerke die zo uitnodigend speelt een belangrijke rol in natuurverbinding voor planten en dieren. Ook stelt de project verschillende instrumenten aan om ook andere bedrijven hierop te helpen.

Meer informatie: www.2b-connect.eu







08/05/2018 11:17



2B
CONNECT

BEDRIJVEN
& BIODIVERSITEIT

Roompot Nieuwvliet-Bad



2B
CONNECT

BEDRIJVEN
& BIODIVERSITEIT

Van der Valk hotel Zwolle



2B
CONNECT

BEDRIJVEN
& BIODIVERSITEIT

Van der Valk hotel Leeuwarden



2B
CONNECT

BEDRIJVEN
& BIODIVERSITEIT

Nadelen voor bedrijven: beeldkwaliteit



2B
CONNECT

BEDRIJVEN
& BIODIVERSITEIT

Brabantia



2B

CONNECT

BEDRIJVEN
& BIODIVERSITEIT

Feed Food Health Campus



2B
CONNECT

BEDRIJVEN
& BIODIVERSITEIT

Kristalpark Lommel



2B
CONNECT

BEDRIJVEN
& BIODIVERSITEIT

Athlon Car Lease



2B
CONNECT

BEDRIJVEN
& BIODIVERSITEIT

Koster Keunen



2B
CONNECT

BEDRIJVEN
& BIODIVERSITEIT

High Tech Campus









2B
CONNECT

BEDRIJVEN
& BIODIVERSITEIT

Nadelen voor bedrijven: hypothekeert ontwikkelingskansen



2B
CONNECT

BEDRIJVEN
& BIODIVERSITEIT

Wienerberger



2B
CONNECT

BEDRIJVEN
& BIODIVERSITEIT

North Sea Ports



Website met kennisargumenten

www.biodiversiteitenbedrijven.nl

The screenshot shows a web browser window displaying the Ecopedia website. The browser's address bar shows the URL ecopedia.be/pagina/biodiversiteit-op-bedrijventerreinen. The website's navigation bar includes the Ecopedia logo with the tagline 'bouwen aan groenexpertise', and menu items for 'Natuur', 'Wetgeving & beleid', 'Materiaal & veiligheid', and 'Groene economie'. A search icon is also present. Below the navigation bar, a breadcrumb trail reads 'Home > Natuur > Biodiversiteit op bedrijventerreinen'. The main content area features a large background image of a field of purple flowers in front of industrial buildings. The article title is 'Biodiversiteit op bedrijventerreinen'. The text of the article begins with: 'Meer en meer bedrijven kiezen ervoor om hun omgeving natuurlijker in te richten. Dat is waardevol voor allerlei planten en dieren, maar het heeft ook veel voordelen voor de mens. Een natuurlijke omgeving maakt bedrijven aantrekkelijker, voor de werknemers, de klanten en de omgeving. Op deze en volgende pagina's vindt u meer informatie over de voordelen van biodiversiteit op bedrijventerrein en hoe je deze kan gebruiken om draagvlak te vinden voor meer biodiversiteit op bedrijventerreinen.' Below the text, a section titled 'Kennisargumenten' contains three cards: 'Voordelen van biodiversiteit op bedrijventerreinen', 'Nadelen van biodiversiteit op bedrijventerreinen', and 'Voordelen van biodiversiteit op bedrijventerreinen: een verhaal'. The Windows taskbar at the bottom shows various application icons and the system clock indicating 1:37 on 17/09/2019.

ecopedia
bouwen aan groenexpertise

Over Ecopedia Contact Mijn ecopedia

Natuur Wetgeving & beleid Materiaal & veiligheid Groene economie

Home > Natuur > Biodiversiteit op bedrijventerreinen

Biodiversiteit op bedrijventerreinen

Meer en meer bedrijven kiezen ervoor om hun omgeving natuurlijker in te richten. Dat is waardevol voor allerlei planten en dieren, maar het heeft ook veel voordelen voor de mens. Een natuurlijke omgeving maakt bedrijven aantrekkelijker, voor de werknemers, de klanten en de omgeving. Op deze en volgende pagina's vindt u meer informatie over de voordelen van biodiversiteit op bedrijventerrein en hoe je deze kan gebruiken om draagvlak te vinden voor meer biodiversiteit op bedrijventerreinen.

Kennisargumenten

- Voordelen van biodiversiteit op bedrijventerreinen
- Nadelen van biodiversiteit op bedrijventerreinen
- Voordelen van biodiversiteit op bedrijventerreinen: een verhaal

Tools en bronnen

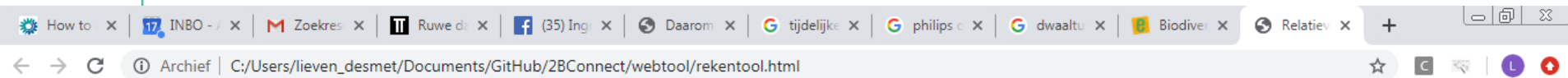
- ▶ Website met kennisargumenten: www.biodiversiteitenbedrijven.nl
- ▶ <https://www.teebstad.nl/>
- ▶ <http://www.klimaatschadeschatter.nl/>
- ▶ Klimaat Bestendige Stad Toolbox: <https://kbstoolbox.nl/nl/>
- ▶ <https://www.natuurwaardeverkenner.be/#/>
- ▶ <https://groentool.antwerpen.be/>
- ▶ Daarom groen! Waarom u wint bij groen in uw stad of gemeente:
http://www.ademloos.be/sites/default/files/bos_docs/LITERATUURSTUDIE_GROEN_LOONT_v99_finale%20versie_lowres.pdf
- ▶ ...

En wat gaat mij dat
kosten werken aan
biodiversiteit op mijn
bedrijfsterrein?



Rekentool

<https://www.ecopedia.be/pagina/bereken-kosten-ecologisch-beheer-en-inrichting>
<https://inbo2bconnect.s3.eu-west-1.amazonaws.com/webtool/index.html>



[Overslaan en naar de algemene inhoud gaan](#)

Stap 1: specificeren uitgangssituatie

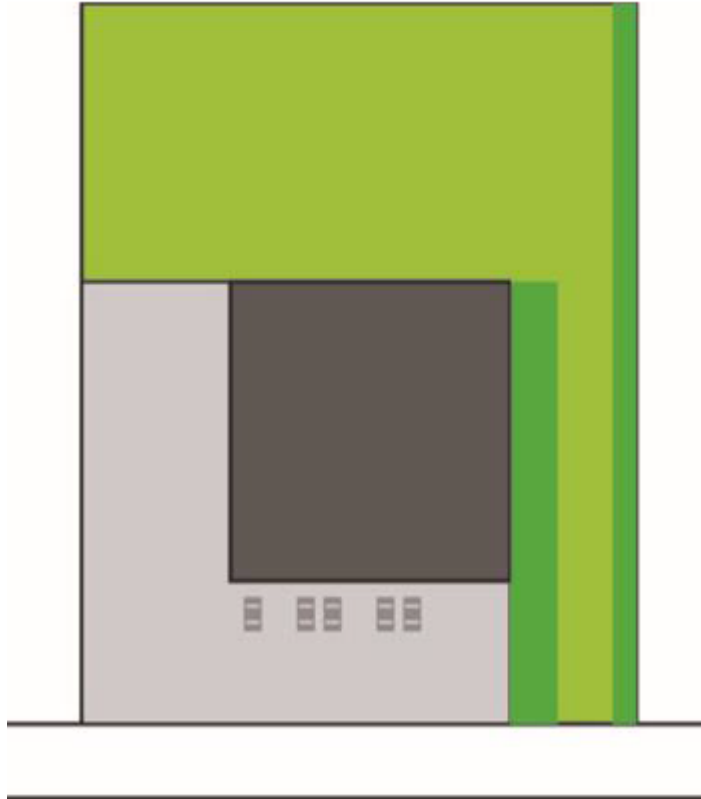


Beschrijf de uitgangssituatie. Specifieer hieronder de oppervlakte (in m²) van de elementen waaruit de uitgangssituatie bestaat.

verharding	<input type="text"/>
gazon	<input type="text"/>
border met vaste planten en struiken	<input type="text"/>
haag	<input type="text"/>
soortenarme gracht/sloot	<input type="text"/>
waterpartij	<input type="text"/>
akker	<input type="text"/>
intensief grasland	<input type="text"/>
verwilderd terrein	<input type="text"/>
heide	<input type="text"/>
bos	<input type="text"/>
Totaal:	<input type="text"/>

Volgende

Rekenvoorbeeld

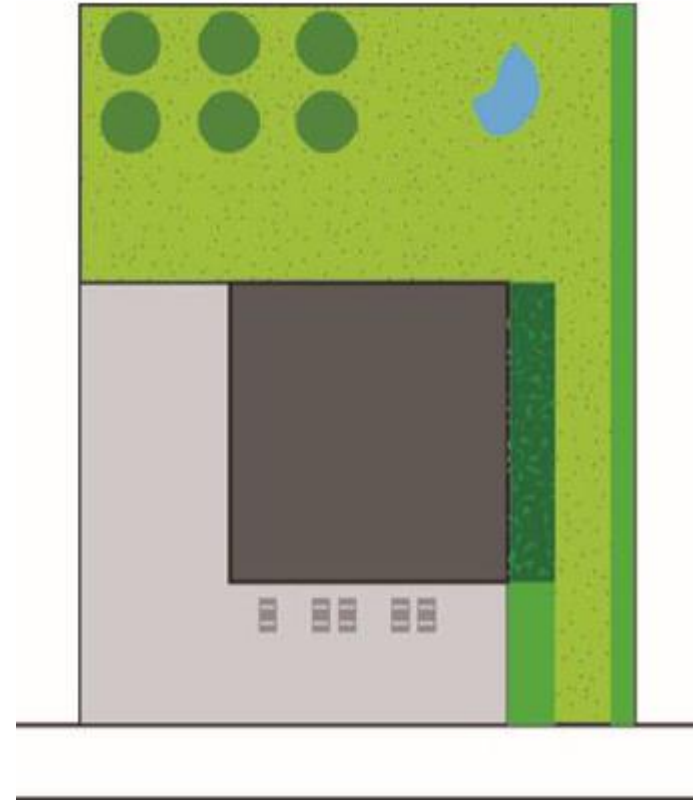


1.500 m² - verharding

2.750 m² - gazon

400 m² - border met vaste planten en struiken

100 m² - haag



1.500 m² - verharding

2.000 m² - soortenrijk grasland

600 m² - boomgaard

150 m² - poel

150 m² - border met inheemse vaste planten en struiken

250 m² - houtkant

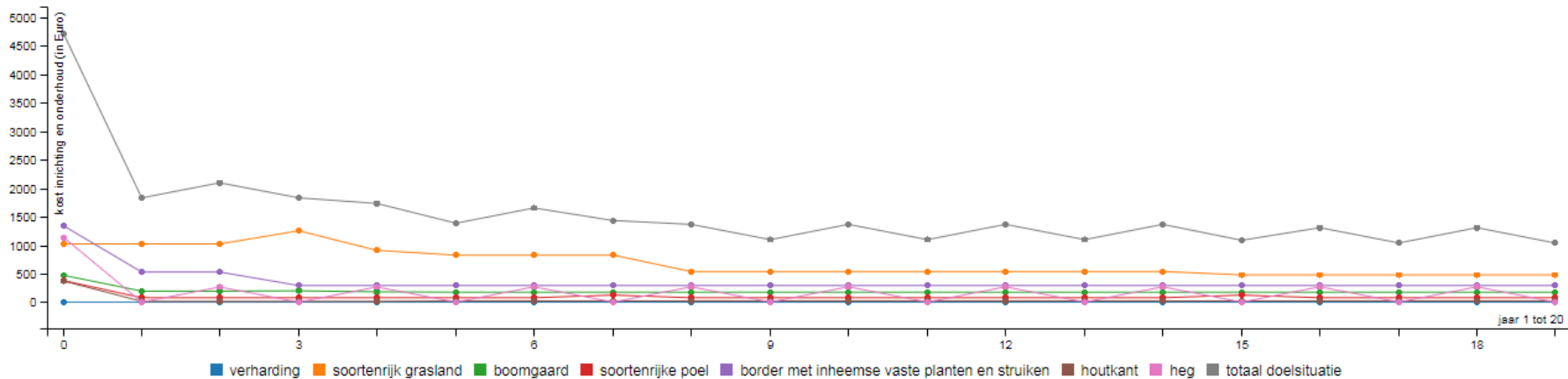
100 m² - heg

Resultaat: kosteninschatting doelsituatie

Bekijk hier de kosteninschatting voor de doelsituatie voor de komende 20 jaar.

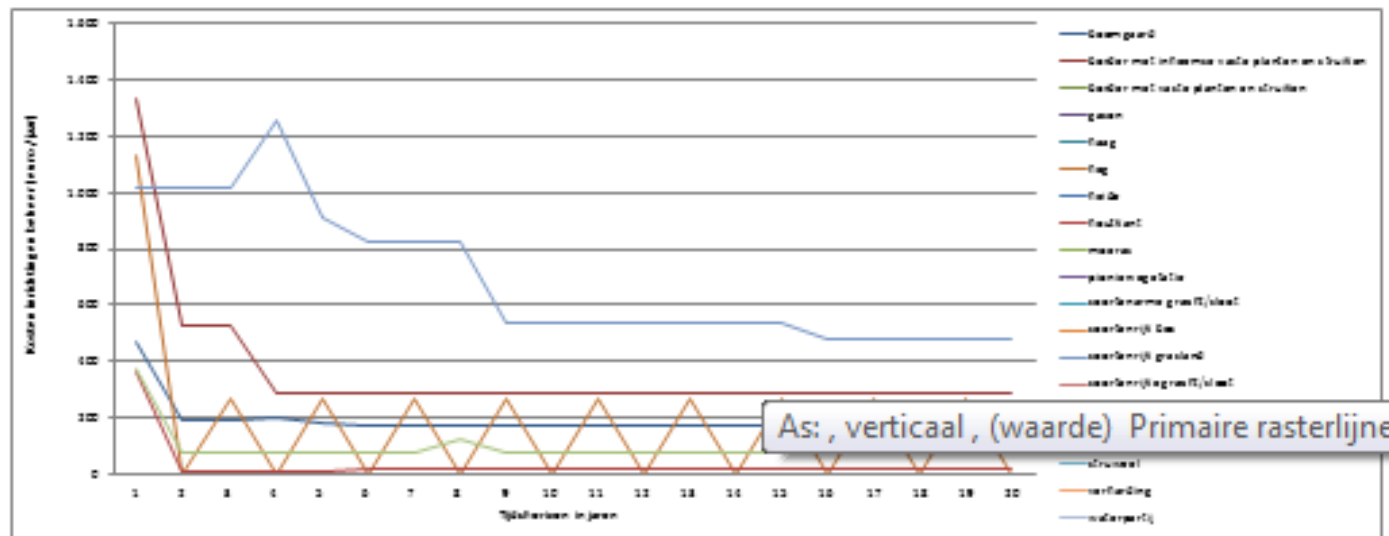
scenario:

U simuleerde de omvorming van 1500 m² verharding, 2750 m² gazon, 400 m² border met vaste planten en struiken, 100 m² haag naar 1500 m² verharding, 2000 m² soortenrijk grasland, 600 m² boomgaard, 150 m² soortenrijke poel, 150 m² border met inheemse vaste planten en struiken, 250 m² houtkant, 100 m² heg.



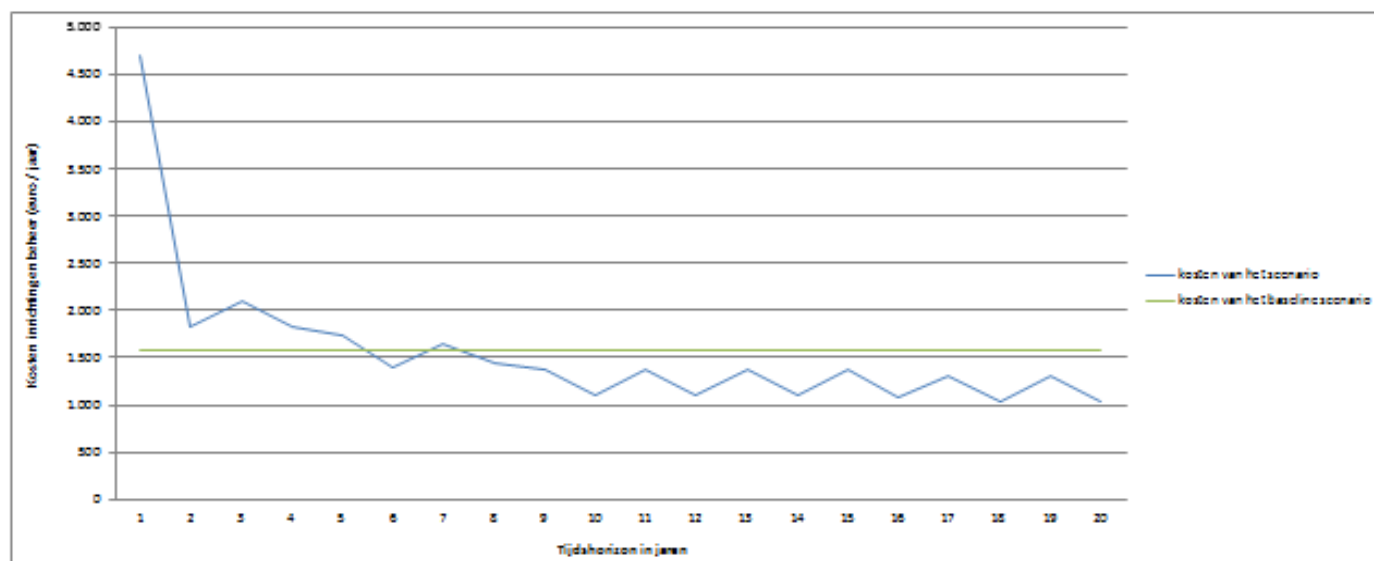
Kosten inrichting en beheer van het scenario

	1	2	3	4	5	6	7	8	9	10	11	12	13	14	15	16	17	18	19	20
boomgaard	478	478	478	478	478	478	478	478	478	478	478	478	478	478	478	478	478	478	478	478
border met inkomende vaste planten en struiken	1.338	528	528	231	231	231	231	231	231	231	231	231	231	231	231	231	231	231	231	231
border met vaste planten en struiken	0	0	0	0	0	0	0	0	0	0	0	0	0	0	0	0	0	0	0	0
grass	0	0	0	0	0	0	0	0	0	0	0	0	0	0	0	0	0	0	0	0
hoog	1.154	0	265	0	265	0	268	0	268	0	268	0	268	0	268	0	268	0	268	0
laag	363	12	12	12	12	28	28	28	28	28	28	28	28	28	28	28	28	28	28	28
maars	0	0	0	0	0	0	0	0	0	0	0	0	0	0	0	0	0	0	0	0
plantenagelatie	0	0	0	0	0	0	0	0	0	0	0	0	0	0	0	0	0	0	0	0
aanleemende gras(t)soort	0	0	0	0	0	0	0	0	0	0	0	0	0	0	0	0	0	0	0	0
aanleemrijke gras	1.822	1.822	1.822	1.253	383	825	825	825	536	536	536	536	536	536	536	478	478	478	478	478
aanleemrijke gras(t)soort	0	0	0	0	0	0	0	0	0	0	0	0	0	0	0	0	0	0	0	0
aanleemrijke poel	378	76	76	76	76	76	76	123	76	76	76	76	76	76	76	123	76	76	76	76
aanleemrijke grasland	0	0	0	0	0	0	0	0	0	0	0	0	0	0	0	0	0	0	0	0
aanleemrijke grasland met	0	0	0	0	0	0	0	0	0	0	0	0	0	0	0	0	0	0	0	0
verharding	0	0	0	0	0	0	0	0	0	0	0	0	0	0	0	0	0	0	0	0
waterparcij	0	0	0	0	0	0	0	0	0	0	0	0	0	0	0	0	0	0	0	0
TOTAAL	4.241	1.831	2.836	1.831	1.733	1.385	1.654	1.492	1.365	1.837	1.365	1.837	1.365	1.837	1.365	1.886	1.387	1.833	1.387	1.833
Gemiddelde koelprijs per koeler	3.318	3.854	4.413	3.854	3.643	2.317	3.482	3.816	2.874	2.383	2.374	2.383	2.874	2.383	2.874	2.286	2.752	2.187	2.752	2.187



Vergelijking kosten inrichting en beheer van het scenario versus het baseline scenario

	1	2	3	4	5	6	7	8	9	10	11	12	13	14	15	16	17	18	19	20
kosten van het scenario	4.711	1.831	2.096	1.831	1.733	1.385	1.654	1.432	1.365	1.097	1.365	1.097	1.365	1.097	1.365	1.086	1.307	1.039	1.307	1.039
kosten van het baseline scenario	1.581	1.581	1.581	1.581	1.581	1.581	1.581	1.581	1.581	1.581	1.581	1.581	1.581	1.581	1.581	1.581	1.581	1.581	1.581	1.581
verschil van het scenario - in absolute cijfers	-3.130	-250	-515	-250	-152	195	-73	148	215	484	215	484	215	484	215	495	274	542	274	542
verschil van het scenario - percentageel	-198%	-16%	-33%	-16%	-10%	12%	-5%	9%	14%	31%	14%	31%	14%	31%	14%	31%	17%	34%	17%	34%
kosten-batenverhouding (tijdsruimte 20 jaar)	414																			



Tijd- en kostennormen

Normenboek Natuur, Bos en Landschap 2018

Tijd- en kostennormen voor inrichting en beheer van natuurterreinen, bossen en landschapselementen



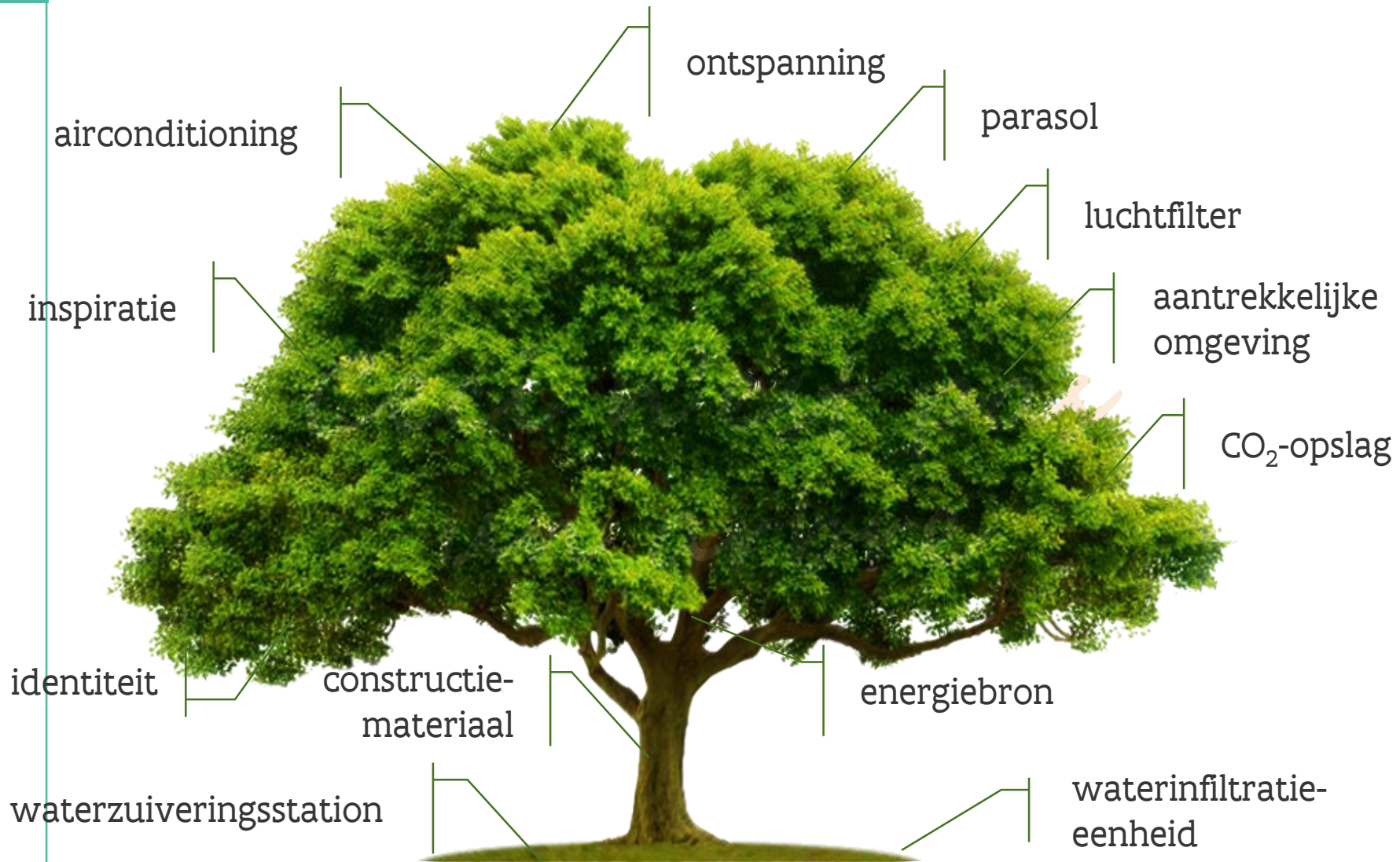
Wageningen Environmental Research

Normenboek Gemeentelijk Groen 2018

Tijd- en kostennormen voor inrichting en beheer van openbaar groen



Wat hebben we vandaag geleerd?





meer informatie?

www.2b-connect.be

www.2b-connect.nl



Interreg 
EUROPESE UNIE
Vlaanderen-Nederland

Europees Fonds voor Regionale Ontwikkeling