

2B Connect: *meer biodiversiteit op bedrijventerreinen*



Groensafari – 19 juni 2018 – Lommel





Intergemeentelijke samenwerking: Pilotproject LOC de vlinder tot 2B Connect casus Bosland

Maatschappelijk ondernemen
De rol van governance/Bosland

Dries Gorissen

Waarnemend directeur Gebiedsgerichte Werking ANB

Uitgangspunten

10.200 ha opp. Lommel

2900 ha bosareaal (1600 ha in
beheer van de stad)

218 ha heide (160 ha in beheer
van de stad)

11.171 ha Natura 2000 in en rond
Lommel

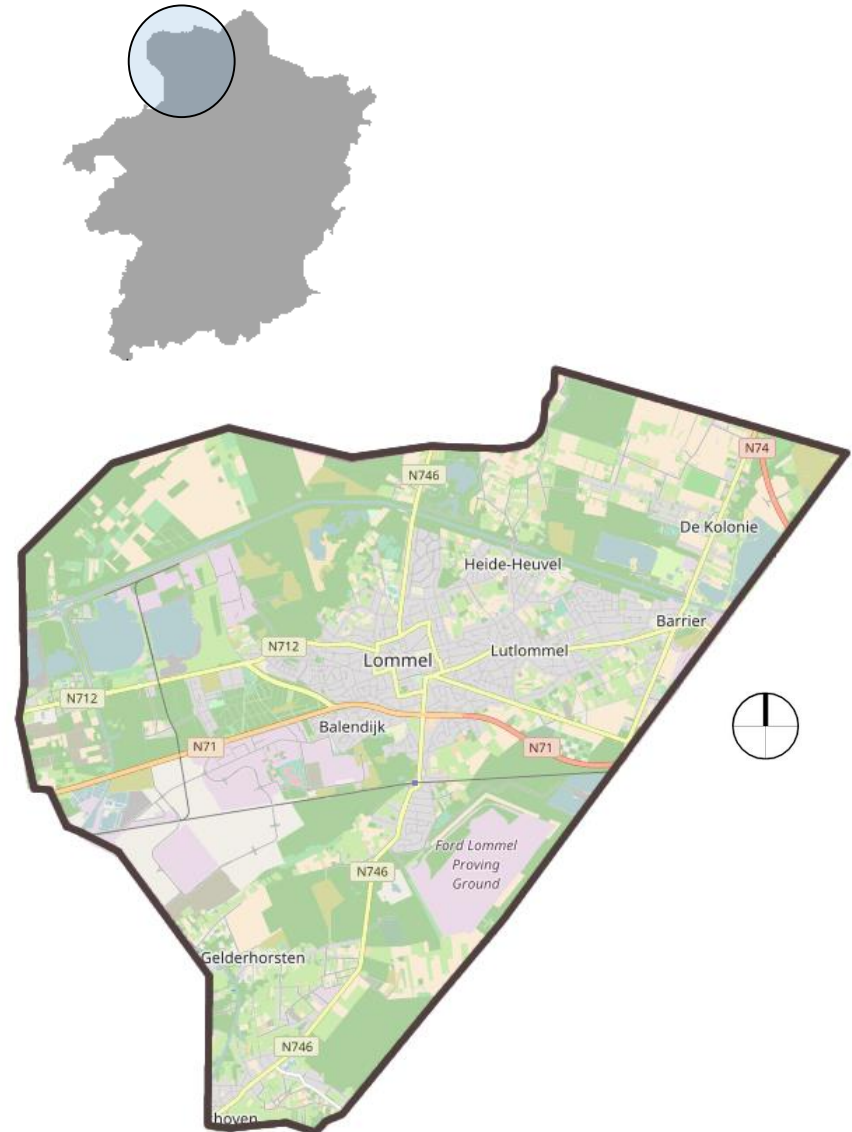
1.300 ha industrieterrein

Lommel, speler in:

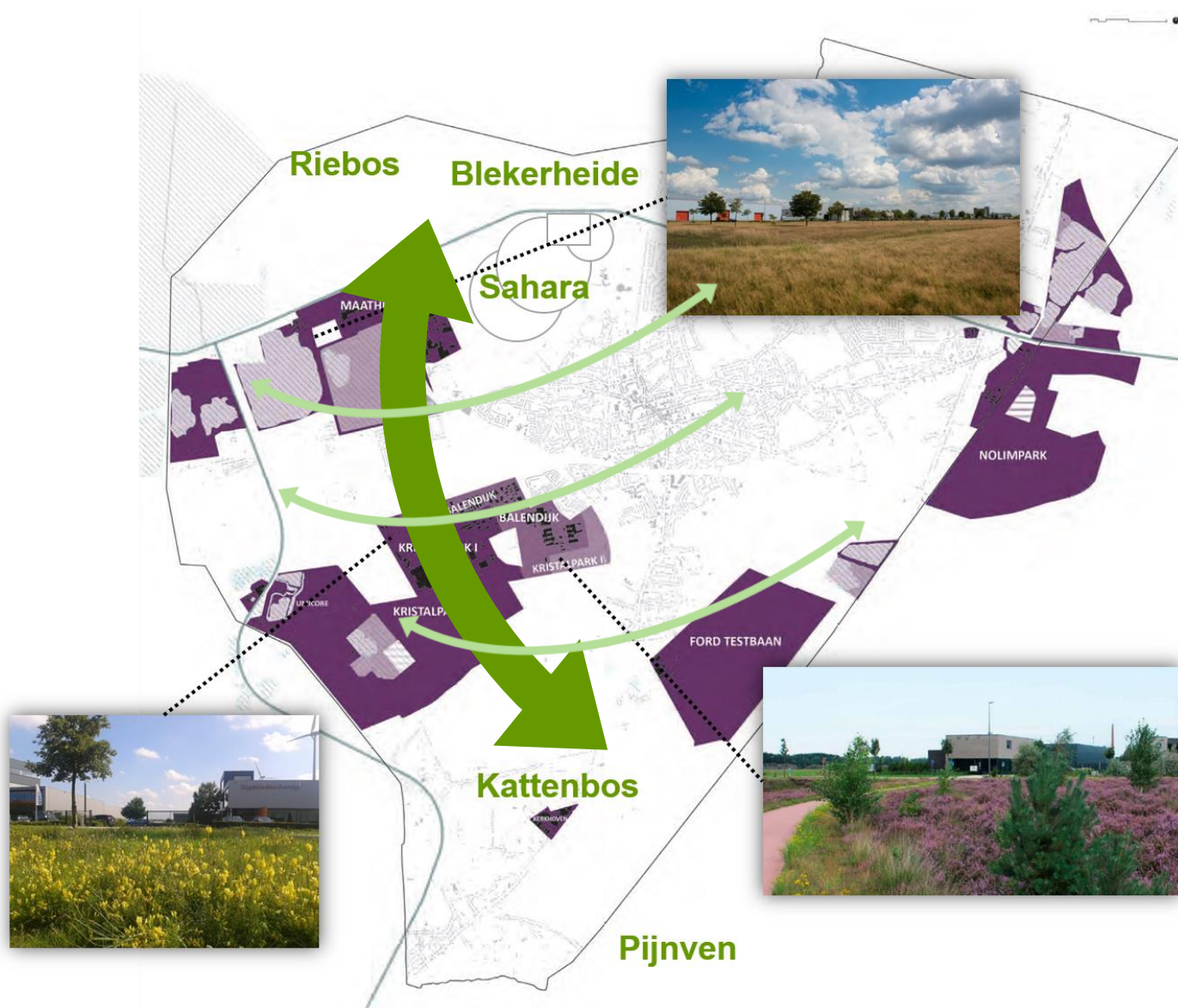
- Toerisme
- Industrie
- Energie
- Natuurbehoud

→ Integraal/integrerend beleid
vanuit de stad

→ Gekaderd binnen Bosland



Uitgangspunten





Pilootproject LOC de vlinder: Maatschappelijk ondernemen voor natuur



Pilootproject LOC de vlinder

- Lommelse Ondernemersclub vzw (LOC) in samenwerking met stad Lommel en Agentschap voor Natuur en Bos (ANB)
- Timing: februari 2014 – oktober 2015
- Vlaams en Europees gekaderd binnen het programma 'Natuur in je buurt' (ANB), VIA 2020 (LNE) en Green Infrastructure (EU)
- Financiering via subsidie-programma Natuur in je Buurt + cofinanciering stad en LOC
- Vlinders als vrolijke mascotte



Doelstellingen

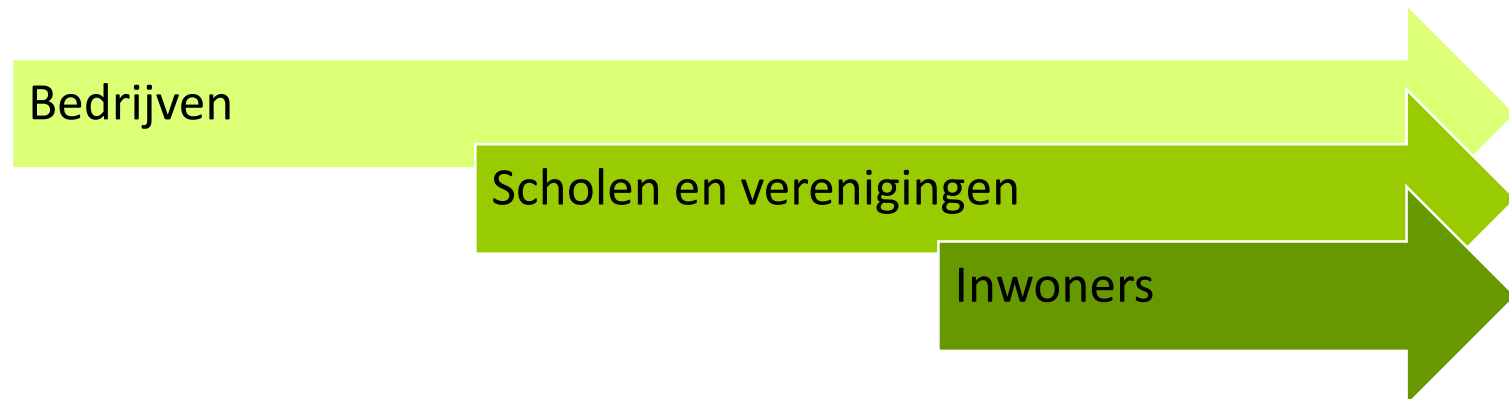
- Doelstelling 1: Ecologische inrichting en beheer groeninfrastructuren binnen de Lommelse bedrijventerreinen
- Doelstelling 2: Opstarten van een vlindernetwerk tussen bedrijven, stad en inwoners



Projectvoorstelling



Traject



Bedrijven

Oprichten groenplatform

Werving via flyers, bedrijfsbezoeken, artikels, website...



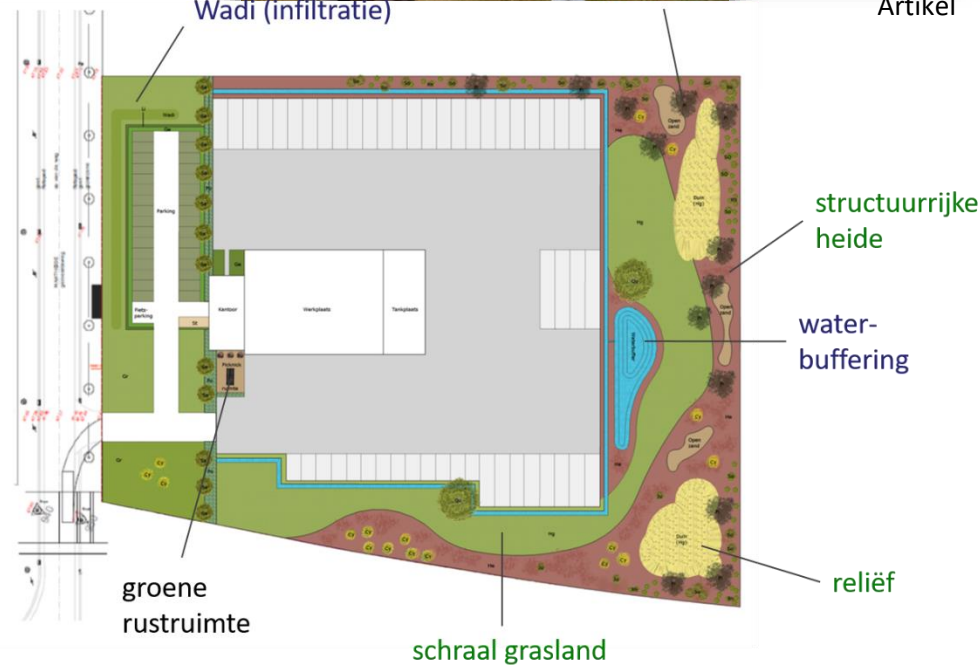
Flyer



Artikel

Bepalen groenstructuur/streefbeeld van het volledige bedrijventerrein

Opstellen groenplan per bedrijf



Bedrijven: what's in it for us?

The Numbers Speak for Themselves

Traditional Landscape



57,000 Gallons

WATER



670 Pounds

YARD WASTE



80 Hours

MAINTENANCE
HOURS

Sustainable Landscape



6,000 Gallons

WATER



250 Pounds

YARD WASTE



15 Hours

MAINTENANCE
HOURS

Consumption for one year based on 2005-2006 data.



Landscaping has costs. Besides hitting us in our wallet, landscaping also significantly impacts human health, pet health, the environment, and strains public infrastructure. garden\garden, a demonstration project at Santa Monica College, compares two landscape strategies side-by-side: Sustainable vs. Traditional "mow and blow" - and the numbers speak for themselves. Sustainable landscaping saves time, money and water.

Learn more about garden\garden, sustainable landscape practices and grants that will help you install sustainable landscaping at your home, visit www.smepd.org/landscape for details.



Bedrijven: what's in it for us?



- Kostenbesparing in aanleg en onderhoud tot 50%
- Voordelen voor de werknemers
- Verhoging visibiliteit (communicatie, klanten & passanten)



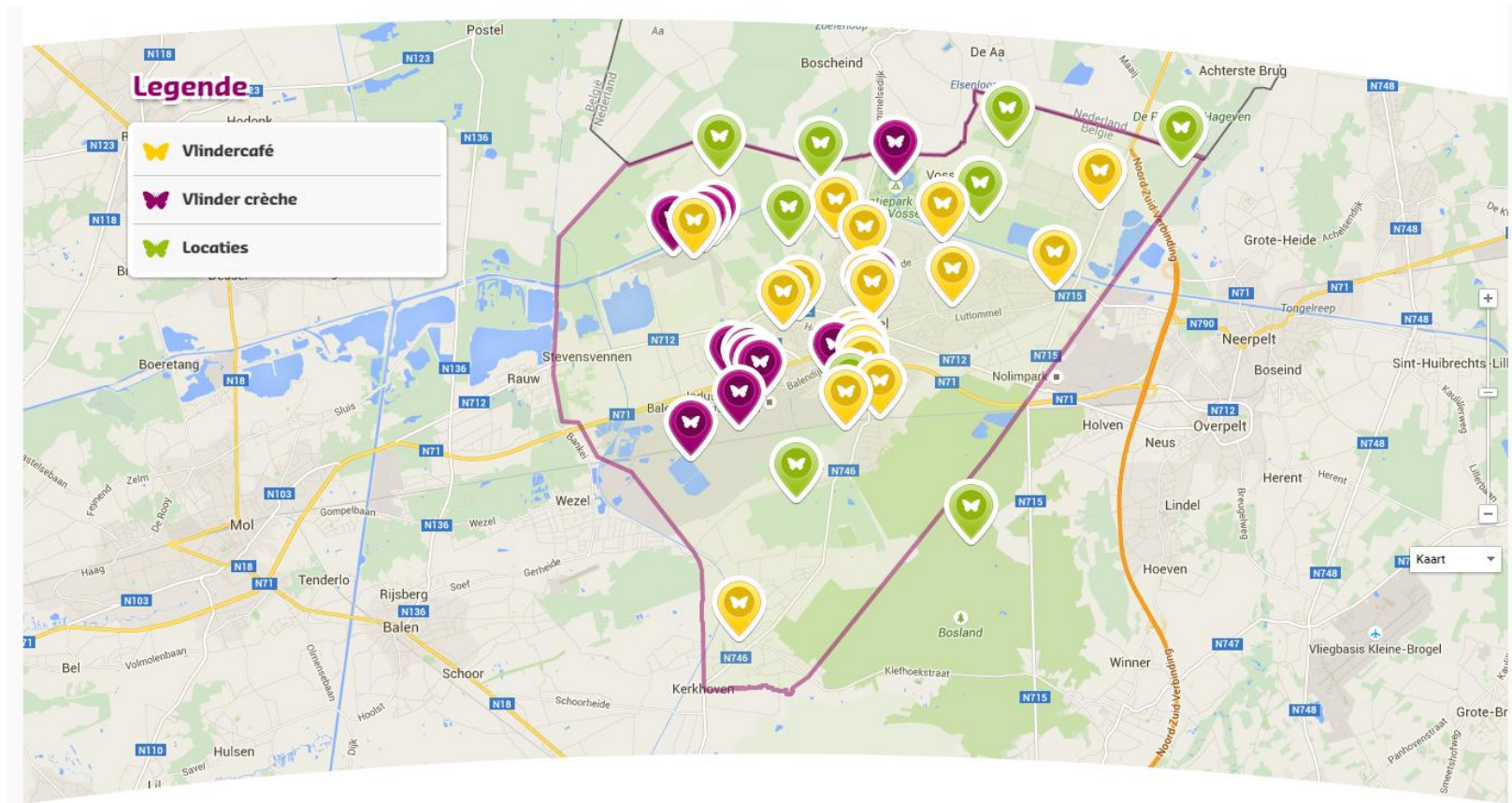
- Parksetting versterkt multifunctioneel landgebruik (fietsen, wandelen, picknick, festival, ...)



- Leefgebied voor soorten
- Stapsteen tussen natuurgebieden en verbinding tussen populaties

Scholen en verenigingen Inwoners

Realiseren vlindernetwerk tussen bedrijven, stad en inwoners
➔ een netwerk van vlindercafés en vlindercrèches



Scholen en verenigingen

Inwoners

Educatieve pakketten

Plantenpakketten

Vlinderwandelingen

Vlinderteldagen

Projectwebsite

...



Resultaat



21 bedrijven

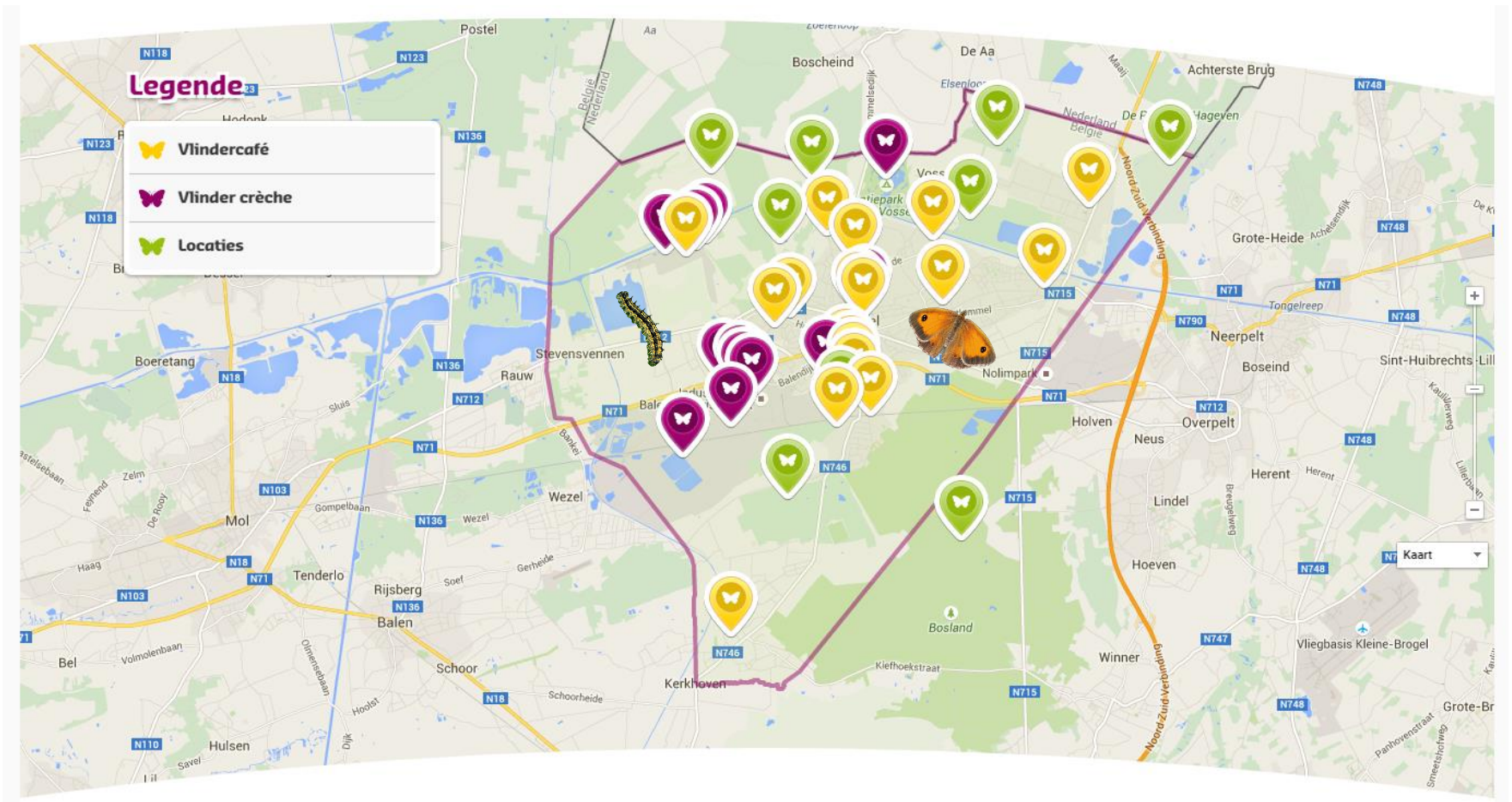
25 scholen en verenigingen

2100 gezinnen

Werkten mee aan het vlinderproject

Het vervolg...

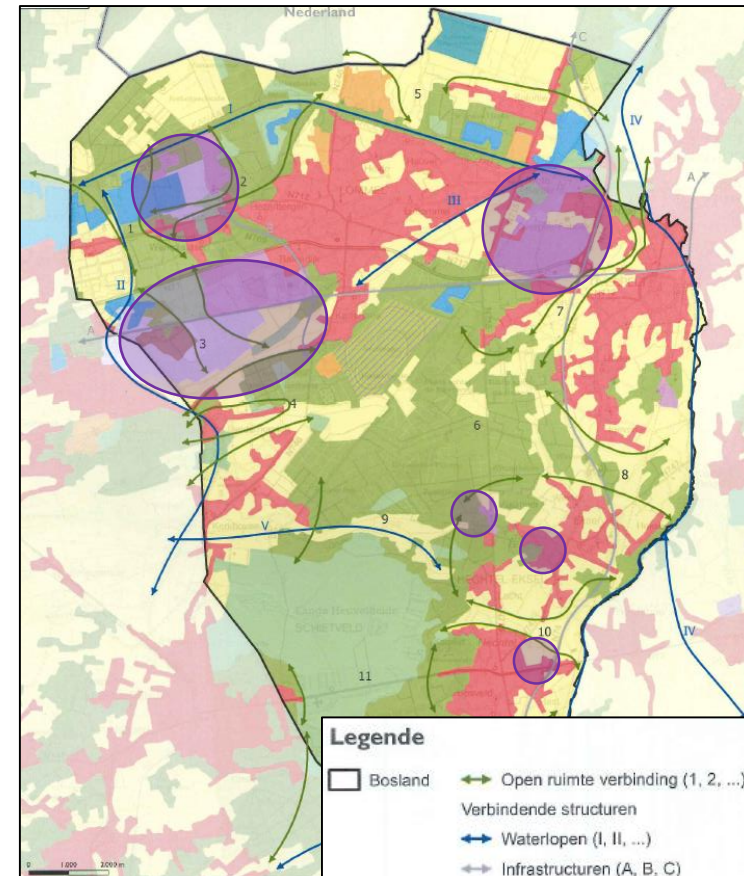
1. Succes en enthousiasme zo groot dat opentrekken naar alle Boslandgemeenten logisch was



Het vervolg...

1. Succes en enthousiasme zo groot dat opentrekken naar alle Boslandgemeenten logisch was
2. Bouwen aan een Euregionale natuurverbinding
→ Ontsnipperingsplan Bosland: bedrijventerreinen potentieel zeer belangrijke (verbindings)gebieden

→ casus Bosland in INTERREG 2B CONNECT



Interreg 2B Connect: Bedrijven en Biodiversiteit



Projectinfo

- Doel: invulling geven aan de Biodiversiteitsstrategie 2020 van de Europese Commissie
- Interreg V: grensregio Vlaanderen – Nederland
 Samenwerking tussen 26 partners (Agentschappen, provincies, gemeenten, bedrijven, regionale landschappen...)
- Budget 6 miljoen euro
- Timing januari 2016 t.e.m. december 2018/2019?

Doelstellingen

2B Connect:

- vergroent bedrijventerreinen (70 terreinen, 135 ha, > 70 doelsoorten)
- leidt adviseurs op (ondersteunen en begeleiden bedrijven)
- onderzoekt (maatregelen, onkosten...)
- verspreid kennis en inspirerende voorbeelden



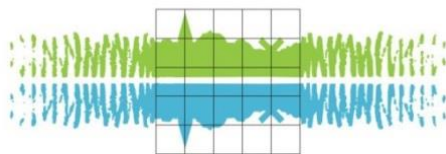
DEPARTEMENT
LEEFMILIEU,
NATUUR &
ENERGIE



Provincie
Antwerpen



campine



Stichting Landschapsbeheer Zeeland



AGENTSCHAP
NATUUR & BOS

Gemeente Helmond



INSTITUUT
NATUUR- EN BOSONDERZOEK



METALLO



SIBELCO



profel



Gemeente Maastricht



regionaal landschap
Noord-Hageland vzw



Provincie Noord-Brabant





Unieke samenwerking



gemeente Overpelt



AGENTSCHAP
NATUUR & BOS



Vlaanderen
is natuur

Verrassend divers



Schatkamer voor biodiversiteit



Natuur om te beleven



Samenwerken loont!

- Life+ TOGETHER (€ 1.447.000)
- Project LOC de vlinder (€ 149.000)
- Interreg 2B Connect (€ 700.000)
- ISN landduinherstel 'In den Brand' (€ 205.000)
- ISN Sahara (€ 87.000)
- Wilddetectiesysteem (€ 700.000)



Enkele leerpunten

- Groene infrastructuur als leefgebied en als verbinding
- Voortrekkers als ambassadeur
- Betrokkenheid personeel bedrijven
- Meer natuur, maar ook andere diensten
- Communiceren op maat
- Connecteren met lokale samenleving
- Opvolgen resultaten
- Nazorg
- Projectmatige start – hoe consolideren?
 - Lokale benadering
 - Opschaling naar bedrijventerreinen
 - Governance uittekenen
 - Overkoepelende ondersteuning/expertise
 - Integratie in gebiedsgerichte samenwerking



Bedankt voor jullie aandacht

En men zegge het voort!



Meer informatie?

www.2b-connect.eu

elke.vandenbroeke@vlaanderen.be



Interreg 
EUROPESE UNIE
Vlaanderen-Nederland
Europees Fonds voor Regionale Ontwikkeling