

2B
CONNECT

BEDRIJVEN
& BIODIVERSITEIT

2B Connect: *meer biodiversiteit op bedrijventerreinen*



2B
CONNECT

BEDRIJVEN
& BIODIVERSITEIT



Interreg 
EUROPESE UNIE
Vlaanderen-Nederland

Europees Fonds voor Regionale Ontwikkeling

2B
CONNECT

BEDRIJVEN
& BIODIVERSITEIT

2BConnect en Wienerberger

Cases B³ en Albertknoop





Waarom biodiversiteit?



- Fabrieken ontstaan waar klei te vinden is
- Oude ontginningsputten vaak spontaan ontwikkeld tot natuurgebieden → Natuur is onze buur
- Bij nieuwe vergunningsaanvragen fabriek/ontginningsgebieden: belangrijke stakeholder

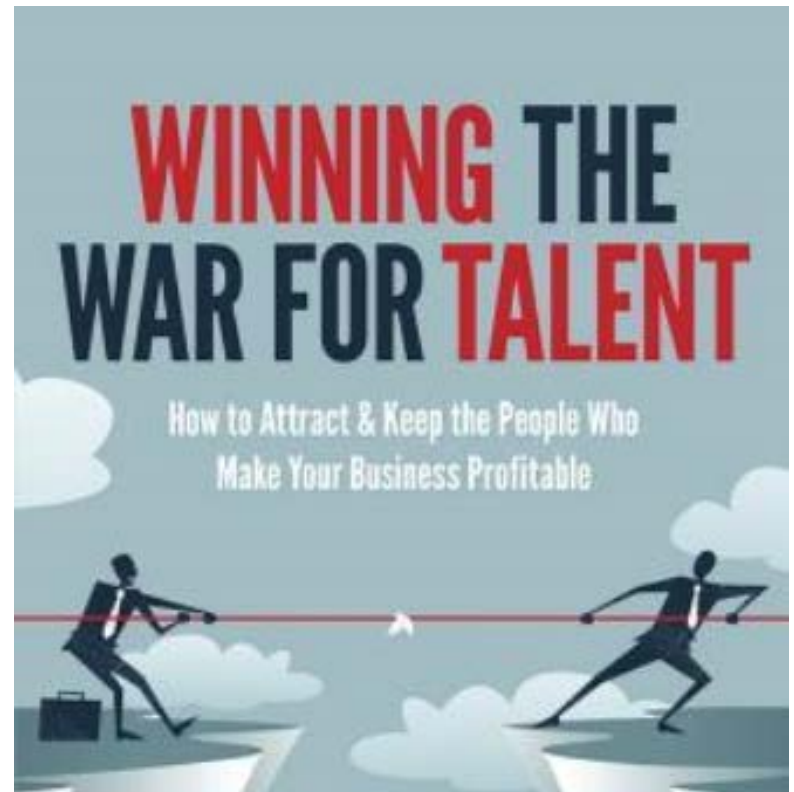
Maatschappelijke evoluties

♦ Biodiversiteit

Uitbuiting natuur leidt tot massaal uitsterven van soorten en afnemende leefbaarheid op aarde



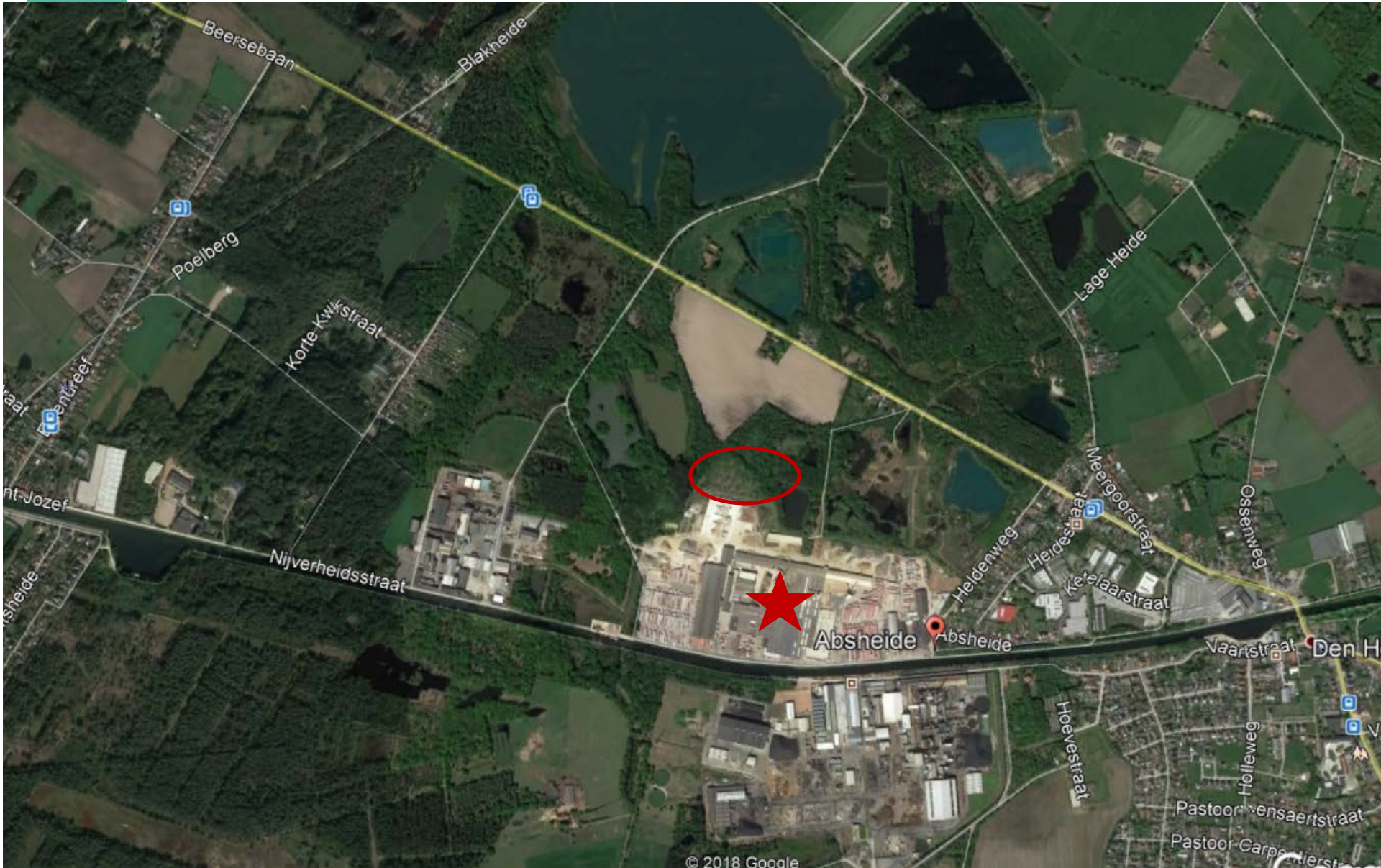
Duiker onderzoekt rood koraal bij Corsica. De Middellandse Zee bevat 10 procent van de zeedierensoorten ter wereld en maar 1 procent van het zoutwateroppervlakte.
Beeld Getty Images



2BConnect en Wienerberger

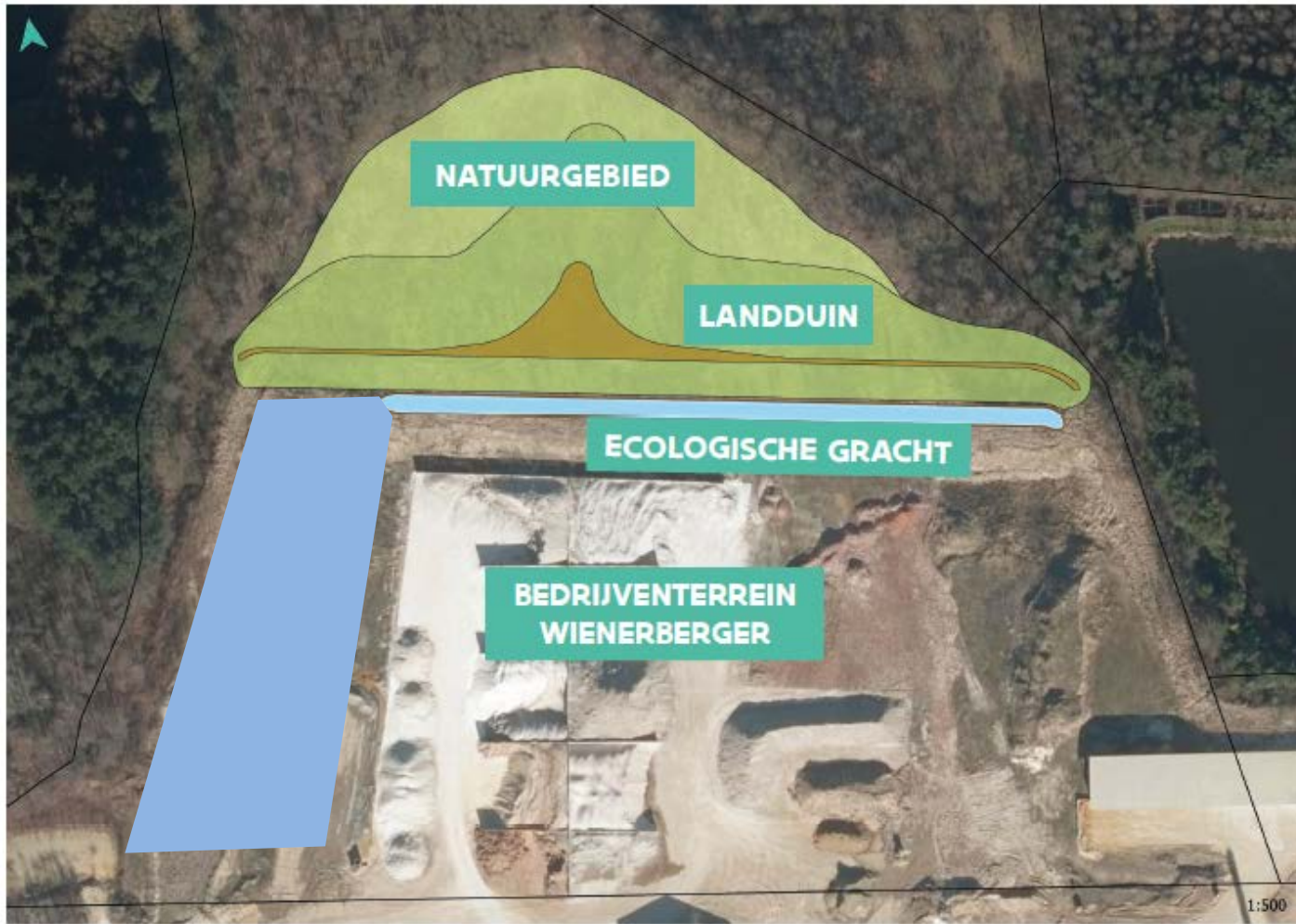
- B³ - Beerse
- Aanleg ecologische landduin en buffergracht
- Ca 1 ha
- Albertknoop Lanaken – Maastricht
- Ecologische grondwal (3 ha)
- ecocorridor Zouwdal (6 ha)

B³ - Beerse



2B CONNECT

BEDRIJVEN
& BIODIVERSITEIT



bedrijven voor biodiversiteit

2B
CONNECT

BEDRIJVEN
& BIODIVERSITEIT



bedrijven voor biodiversiteit


Wienerberger

2B
CONNECT

BEDRIJVEN
& BIODIVERSITEIT

Japanse Duizendknoop



bedrijven voor biodiversiteit

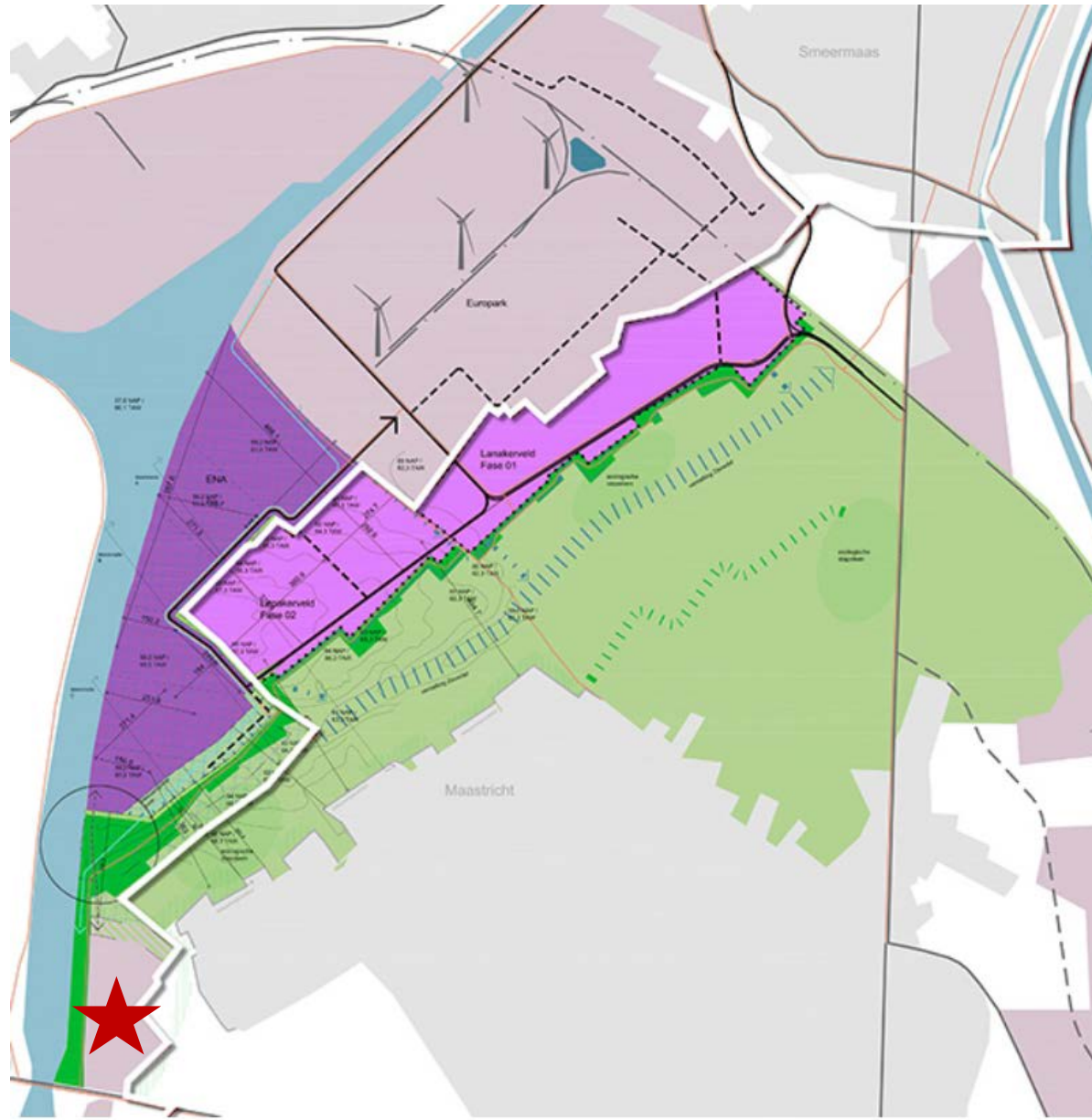
2B
CONNECT

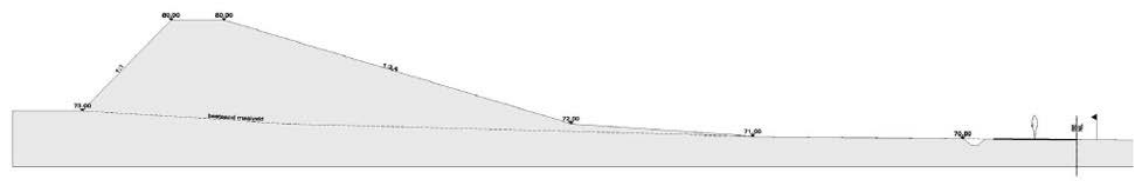
BEDRIJVEN
& BIODIVERSITEIT

Japanse Duizendknoop



Albertknoop - Lanaken





bedrijven voor biodiversiteit

Doelsoorten

- Dagvlinders
- vleermuizen
- levendbarende hagedis
- Muurhagedis
- Rugstreeppad
- Das
- Akkervogels



Albertknoop - Lanaken

LANDSCHAPSPLAN ZOUWDAL - SCENARIO WENSBEELD



- | | | | |
|--------------------------------|------------------|------------------------|------------|
| Landschapsgrens | Grasland | Besondere bomen | Fertieland |
| Centraal geplante stadsvorming | Struwelen | Hoog met zonnige bomen | Waterpeil |
| Ecologische bebouwing | Wateroppervlakte | Nutrijke bodem | Schaduw |
| Industrie | Kerf | Landschap | |



2B
CONNECT

BEDRIJVEN
& BIODIVERSITEIT



bedrijven voor biodiversiteit

2B
CONNECT

BEDRIJVEN
& BIODIVERSITEIT



Beheer



Toekomst

- Grensoverschrijdende beheersovereenkomst
- Grenspad
- Verdere faunavoorzieningen (bijenhotel, boomstronk, nestkast torenvalk)



Conclusies

- Integratie biodiversiteit in bedrijfsvoering
- Benutten bufferende en waterbergende functies: dienstverlener
- Katalysator in overleg naar verschillende stakeholders



2B
CONNECT

BEDRIJVEN
& BIODIVERSITEIT

Bedankt voor uw aandacht

